

## Teléfono VoIP 3CX

Microsoft Windows



### Descarga:

Descargamos 3CXPhone para Windows en:  
<http://downloads.3cx.com/downloads/3CXPhone6.msi>

### Instalación:

Iniciamos la instalación de 3CXPhone haciendo doble clic sobre el fichero descargado.

Pulsamos **Next** >> Marcamos *"I accept the terms in the License Agreement"* > **Next** > **Next**> Finalmente **Install**.

### Configuración de Usuario:

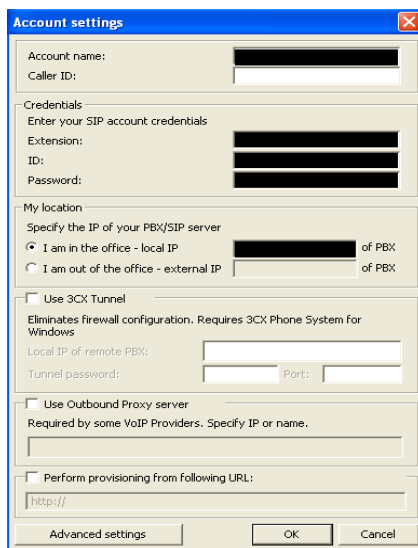
Abrimos el programa 3CXPhone.  
La primera vez que utilizamos el teléfono 3CX, se creará un perfil nuevo de conexión. Si no es así,

Pulsamos **New** para crear un nuevo perfil.

Rellenamos los siguientes campos con la información que nos facilitará el Servicio de Informática de la Universidad de Cádiz.

<http://cau.uca.es/telefono>  
(Extensión-Contraseña-Servidor)

<b>Perfil (Account name)</b>	Nombre de usuario Ej. Pedro Ramos
<b>Extensión (Extension)</b>	Extensión
<b>ID</b>	Extensión
<b>Contraseña (Password)</b>	Contraseña
<b>Estoy en la Oficina (I am in the office)</b>	Servidor



Pulsamos **Advanced settings**

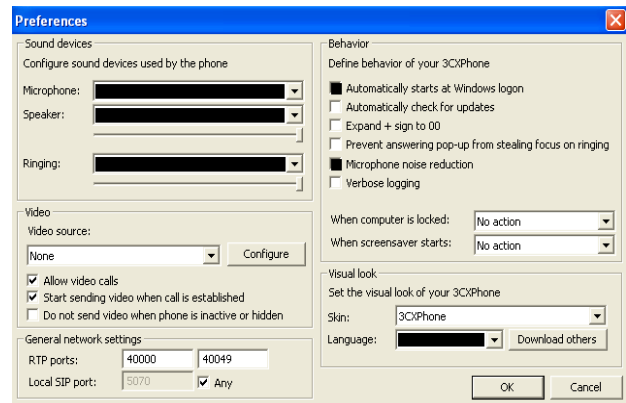
En **Codecs** marcamos PCMA y lo situamos en primer lugar utilizando los botones ubicados a la derecha.

Dejamos los demás campos con los valores por defecto.

### Configuración del teléfono 3CX:



Para entrar en el menú de configuración del teléfono,  
Pulsamos  y luego **preferences**.



Pulsamos **Download others** >> *"Spanish"* >> **Install**  
Ahora podemos seleccionar el idioma *"Español (3CX Ltd)"*

**Dispositivo de sonido:** (*Sound devices*) seleccionamos:

- Microphone:* Micrófono (Generic USB Audio Device)\*
- Speaker:* Altavoces (Generic USB Audio Device)\*
- Ringng:* Altavoces (Generic USB Audio Device) \*

Si disponemos de altavoces en Ringing podemos seleccionar el audio del PC como opción. El audio se escuchará por el auricular y el ring de llamada por los altavoces.

(\*) *Estos datos pueden variar dependiendo de la versión del Sistema Operativo.*

**Si desconectamos/conectamos el audio-usb debemos realizar de nuevo el paso anterior.**

**Comportamiento:** (*Behavior*) marcamos obligatoriamente las casillas:

*"Automatically starts at Windows logon"* y *"Microphone noise reduction"*.

Pulsamos **OK**.

Si todo ha funcionado bien, en la pantalla de 3cx phone aparecerá en la parte superior, un reloj y el perfil del usuario activo.

En la parte inferior izquierda aparecerá el estado del teléfono. (Si no se está realizando una llamada será "colgado").